

GRAWE Group

Von der lokalen Feuerversicherung zum internationalen Konzern...

Die **GRAWE Group** ist ein unabhängiger österreichischer Konzern mit Tochtergesellschaften in Zentral-, Ost- und Südosteuropa. Versicherungen, Finanzdienstleistungen und Immobilien stellen die Kernkompetenz der GRAWE dar.

GRAWE Group				
Banken und Kapitalanlagegesellschaften	Versicherungen			Immobilien
Bank Burgenland AG	Österreich			GRAWE Immo AG
Schelhammer Capital Bank AG	Grazer Wechselseitige Versicherung AG HYPO Versicherung AG			STIWOG Immobilien GmbH
SECURITY Kapitalanlage AG	International			ImmoPro Immobilien GmbH
	GRAWE Slowenien	GRAWE Ukraine Life	GRAWE neživotno Podgorica	
	GRAWE Kroatien	GRAWE Ukraine Non-Life	GRAWE Skopje	
	GRAWE Ungarn	GRAWE Bulgarien	GRAWE nezivot Skopje	
	GRAWE Beograd	GRAWE Rumänien	GRAWE Re Zypern	
	GRAWE Sarajevo	GRAWE CARAT Moldova	Eurolink Skopje	
	GRAWE Banja Luka	GRAWE Podgorica		

Trotz der Entwicklung vom regionalen Feuerversicherer zum internationalen Großkonzern und der damit einhergehenden permanenten Veränderungen ist die GRAWE ihren Tugenden Beständigkeit, Unabhängigkeit, Selbständigkeit, Flexibilität und Konsequenz bis heute treu geblieben.

Das Dienstleistungsangebot wird ständig verbessert und weiterentwickelt. Dies ermöglicht es der GRAWE, mit dem Lauf der Zeit und den strukturellen Veränderungen der Umwelt Schritt zu halten – oft sogar einen entscheidenden Schritt voraus zu sein. Und genau das kennzeichnet die GRAWE: Verbunden mit der Tradition, offen für Innovation.

Der GRAWE AG Vorstand



Mag. Klaus Scheitegel
Generaldirektor
Vorsitzender des Vorstands



Dr. Gernot Reiter
Generaldirektor-Stellvertreter
Stellvertretender Vorsitzender
des Vorstands



MMag. Georg Schneider
Vorstandsdirektor



MMag. Paul Swoboda
Vorstandsdirektor

Versicherungen

Als Erzherzog Johann vor über 190 Jahren mit der Gründung des Versicherungsvereins auf Gegenseitigkeit den Grundstein für die heutige Grazer Wechselseitige Versicherung AG legte, tat er das vor allem aus Verbundenheit mit den Menschen, für die er sich mehr Schutz und Sicherheit wünschte. Noch heute sind die visionären Ideen des Gründers Motivation und Vorbild, noch heute steht für die GRAWE der Mensch im Mittelpunkt des Handelns und Tuns.

Die GRAWE ist der derzeit siebtgrößte Versicherungskonzern Österreichs. Die jährlichen Prämieinnahmen belaufen sich auf rund € 1.194 Millionen, die Anzahl der verwalteten Versicherungsverträge beträgt rund 5,76 Millionen. Die GRAWE AG nimmt mit einem Marktanteil von 3,46% Platz 8 von 45 auf dem österreichischen Versicherungsmarkt ein.

Die Generaldirektion der GRAWE befindet sich in Graz. Direktionen in allen Landeshauptstädten, 110 Kundencenter und rund 1.600 bestens ausgebildete MitarbeiterInnen in ganz Österreich garantieren, dass die KundInnen umfassend beraten und im Schadenfall rasch und kompetent betreut werden.

Seit der Gründung der ersten Versicherungstochter im Jahr 1991 in Slowenien hat die GRAWE ihre Versicherungstochtergesellschaften im zentral-, ost- und südosteuropäischen Raum kontinuierlich ausgebaut. Heute ist man in Slowenien, Kroatien, Serbien, Bosnien und Herzegowina, Montenegro, Nordmazedonien, Ungarn, Ukraine, Bulgarien, Rumänien, Moldawien und in Zypern vertreten.

Mit kundenfreundlicher, individueller Beratung und maßgeschneiderten, bedarfsgerechten Produkten ist die GRAWE ein Garant für internationale Qualität verbunden mit heimischen Sicherheitsstandards.

Die GRAWE Versicherungsgesellschaften 2023

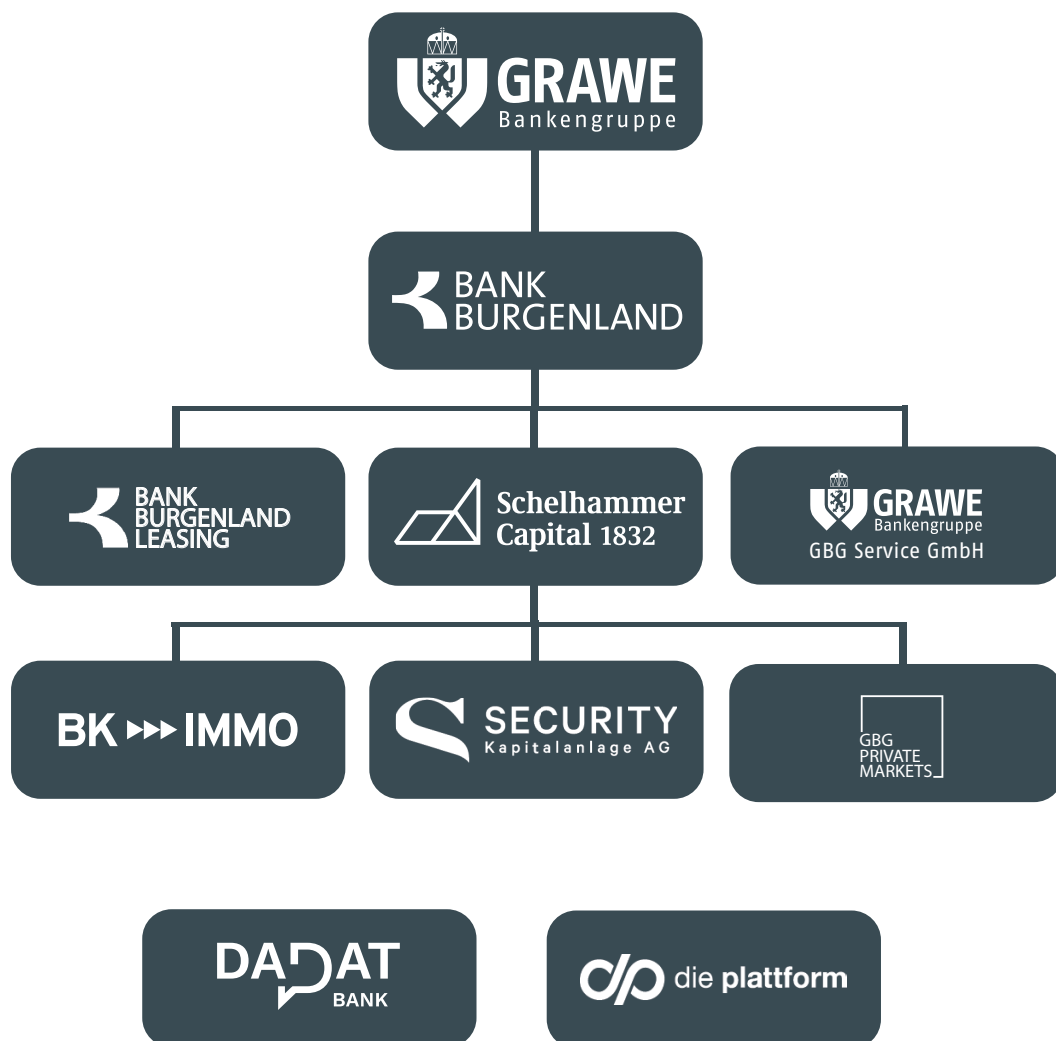
1828 Österreich	 GRAWE AKTIEN- GESELLSCHAFT	2000 Rumänien	 GRAWE ROMÂNIA Asigurare SA
1991 Slowenien	 GRAWE zavarovalnica d.d.	2001 Banja Luka	 GRAWE osiguranje a.d.
1993 Kroatien	 GRAWE HRVATSKA osiguravajuće d.d.	2004 Moldawien	 GRAWE CARAT Asigurări SA
1997 Ungarn	 GRAWE Életbiztosító Zrt.	2004 Podgorica	 GRAWE osiguranje a.d.
1997 Beograd	 GRAWE osiguranje a.d.o.	2007 Skopje	 ГРАВЕ Осигурување АД Скопје
1998 Sarajevo	 GRAWE osiguranje d.d.	2008 Ukraine	 ГРАВЕ УКРАЇНА Страхова компанія
1998 Ukraine	 ГРАВЕ УКРАЇНА Страхове АТ	2019 Skopje	 ГРАВЕ Осигурување Неживот АД Скопје
1999 Zypern	 GRAWE Reinsurance Ltd.	2019 Skopje	 GRAWE neživotno osiguranje a.d.
2000 Bulgarien	 ГРАВЕ България Животозастраховане ЕАД		

Banken und Kapitalanlagegesellschaften

Zur GRAWE Bankengruppe gehören unter anderem die Bank Burgenland, die Schelhammer Capital Bank AG mit den Marken „DADAT Bank“ und „die Plattform“, sowie die BB Leasing, die BK Immo und die Security Kapitalanlage AG. Des Weiteren besteht eine enge Zusammenarbeit zwischen der GRAWE Bankengruppe und der bank99, der neuen Bank der Post, an welcher eine Beteiligung von 10 Prozent gehalten wird. Die GRAWE Bankengruppe erbringt nicht nur umfangreiche Outsourcing-Leistungen an die bank99, sondern ist auch ein verlässlicher Produktpartner.

Alle Institute zeichnen sich durch Stabilität, Verlässlichkeit und Beständigkeit aus. Auf diese Werte wollen wir auch unsere Zukunft bauen. Unser wirtschaftlicher Erfolg und die optimale Eigenmittelausstattung bilden die Basis für unsere Unabhängigkeit. Und genau die macht es möglich, ausschließlich unseren KundInnen verpflichtet zu sein. Das Vertrauen unserer KundInnen ist für uns essentiell. Denn davon hängt auch der Erfolg des Bankgeschäfts ab.

Durch unsere MitarbeiterInnen manifestiert sich die Dienstleistungsqualität – ihre Zuverlässigkeit entscheidet über den wirtschaftlichen Erfolg oder Misserfolg. Deshalb sind sie unser wichtigstes Asset. Die gesamte GRAWE Bankengruppe setzt daher einen Schwerpunkt auf Aus- und Weiterbildung der MitarbeiterInnen. Wir bleiben nicht stehen, entwickeln uns ständig weiter und bauen nicht zuletzt durch die hohe Qualität unserer Arbeit langjährige Kundenbeziehungen auf.



Marken der Schelhammer Capital

Immobilien

Die GRAWE IMMO AG, als Teilkonzern: „Immobilien“, entwickelte sich aus dem „Know-How“ der Grazer Wechselseitigen Versicherung AG im Bereich der Immobilienveranlagung und -verwaltung. Dabei wird das Hauptaugenmerk auf traditionell langjährige Veranlagung unter der Prämisse nachhaltiger Mietzinseinnahmen und Werthaltigkeit der Immobilien gelegt.

Mit dem Schritt der GRAWE in die CEE Staaten wurden in diesen Ländern Immobilienprojekte für den Eigenbedarf und als Veranlagung für die Versicherung realisiert. Die Immobiliengruppe mit über 20 Unternehmen im In- und Ausland verwaltet derzeit Liegenschaften mit einer Nutzfläche von über 2,6 Millionen m² für den GRAWE Konzern und mit der STIWOG Immobilien GmbH und der Immo Pro Immobilien GmbH auch für institutionelle und private Immobilieninvestoren.

Seit 2005 wurde die Tätigkeit um Projekt- und Baumanagement erweitert. Seit diesem Zeitpunkt werden auch Leistungen aus dem Baugewerbe und Baunebengewerbe in höchster Qualität erbracht.



ÖSTERREICH

GRAWE IMMO AG

STIWOG Immobilien GmbH
Immo-Pro Immobilien GmbH
Kanzlei Silber GmbH

Majcen Baugesellschaft mbH
Höpo Haustechnik GmbH
Stromline Elektrotechnik GmbH
Kappelsberger Facility Service GmbH

SÜDOSTEUROPA

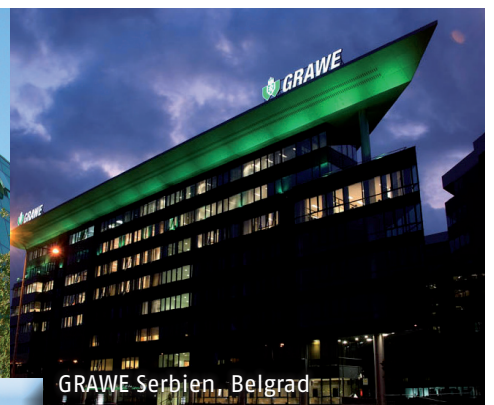
GRAWE nekretnine d.o.o. Beograd
GRAWE nekretnine d.o.o. Sarajevo
GRAWE nekretnine d.o.o. Banja Luka
GRAWE Nedviznosti dooel Skopje
GRAWE Imoti dooel Skopje
GRAWE Imoti EOOD Sofia
GRAWE Facility Management SRL
BAYOU Kft.



GRAWE Bulgarien, Sofia



GRAWE Mazedonien, Skopje



GRAWE Serbien, Belgrad



GRAWE Kroatien, Zagreb



GRAWE Österreich, Graz



GRAWE Slowenien, Maribor